

# Abalect : logiciel de lecture

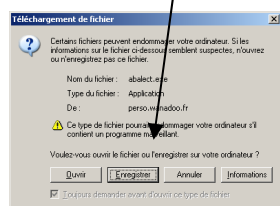
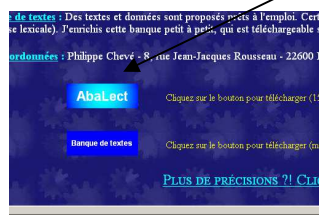
Abalect est un logiciel de lecture gratuit qui peut être utilisé aux cycles 2 et 3 et dans les classes spécialisées. Possibilité d'installation en réseau. Ce programme est personnalisable, vous pouvez rentrer vos propres textes et questionnaires...

Pour plus de précisions, et voir les conditions d'utilisation vous pouvez aller sur le site de Philippe Chevé :

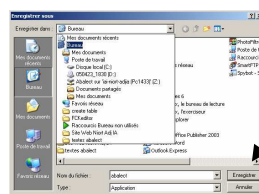
<http://perso.wanadoo.fr/philippe.cheve/abalect.htm>

## Téléchargement et installation d' « Abalect »

1. Cliquez sur le bouton abalect, puis sur « enregistrer ».

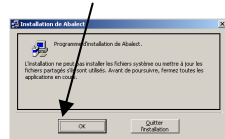


2. Cette fenêtre apparaît: dans la case enregistrer sous vous pouvez choisir « bureau ».

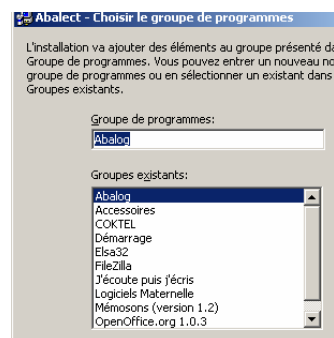
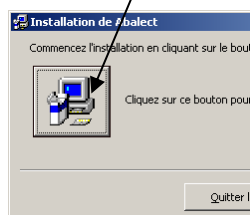


Cliquez sur enregistrer.

3. Sur votre bureau, vous allez voir apparaître cette icône, double-cliquez dessus, puis sur OK dans la fenêtre suivante.

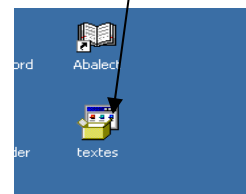
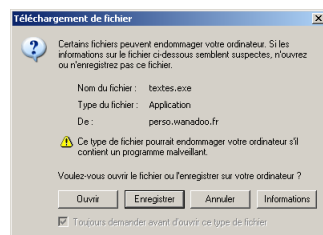


4. Commencez l'installation. Cliquez sur continuer en acceptant les propositions à chaque fois.

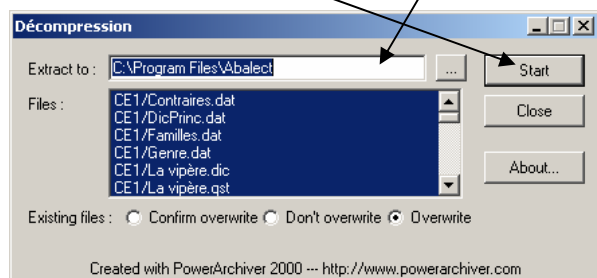


## Téléchargement et installation de la banque de textes

Sur le site : téléchargez la banque de textes, enregistrez sur le bureau, comme pour « Abalect ». L'icône « textes » apparaît : c'est un dossier compressé. Double-cliquez sur ce dossier.



Vous allez décompresser ce fichier dans le dossier Abalect (qui se trouve sur le disque C dans le répertoire « programFiles »)

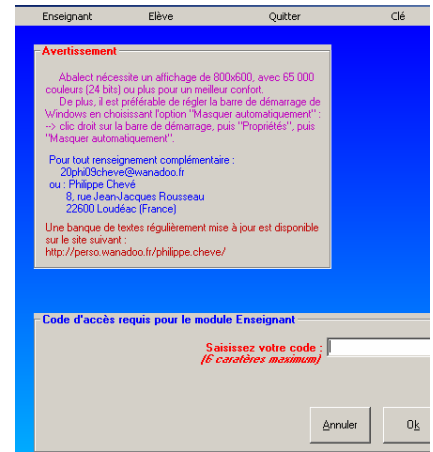


# Première utilisation d'Abalect

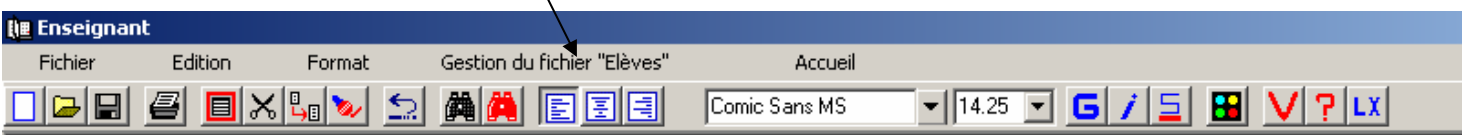
1. Dans le menu Démarrer, cliquez sur programmes puis Abalog puis Abalect.



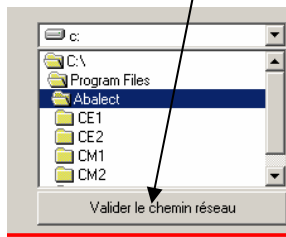
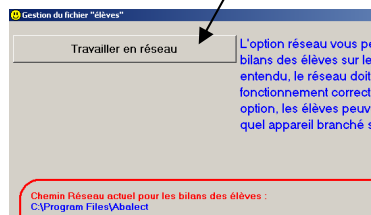
2. Sélectionnez le menu enseignant, et saisissez votre mot de passe. A la première utilisation, vous choisissez le mot de passe que vous voulez. Une fenêtre de confirmation va s'ouvrir. Ressaisissez le même mot de passe et retenez-le. Il vous sera demandé à chaque fois, pour rentrer dans le module enseignant.



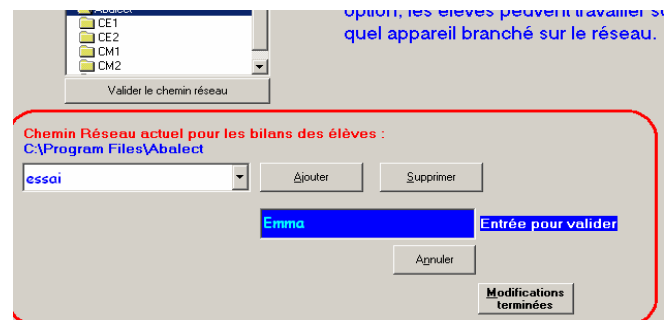
3. Cliquez sur le menu « Gestion du fichier élèves »



4. Cliquez sur « travailler en réseau » puis sur « valider le chemin réseau ». Ici, les noms d'élèves, les résultats seront enregistrés dans le dossier abalect.



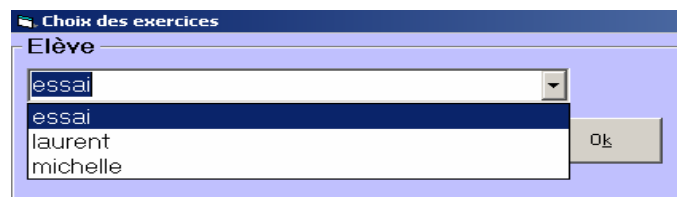
5. Vous pouvez maintenant ajouter des noms d'élèves (pour valider, tapez entrée sur le clavier). Puis cliquez sur « modifications terminées ».



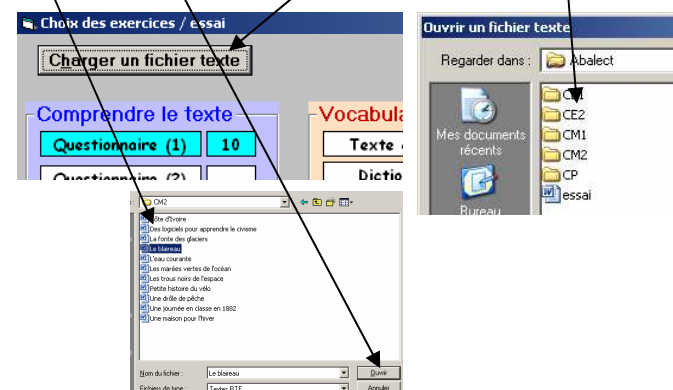
6. Retour sur la page d'accueil du module enseignant. Cliquez sur « Accueil » pour aller vers le module « Elève »



7. Page d'accueil choisir « Elève » puis sélectionnez un nom et faire OK



8. Avant de commencer, il faut charger un texte. Ouvrez le dossier de votre choix en double-cliquant dessus, puis choisissez un texte et ouvrez le.



9. Vous pouvez maintenant essayer les exercices du texte Blaireau (par exemple) en cliquant sur le nom de chaque exercice. Une fois l'exercice effectué, la case blanche à côté se colore suivant le résultat (voir code couleur).

